

# TREVIL

## Sistemi di stiratura



### Range of suction tables

- Rugged, long lasting construction.
- Electrically heated surface with temperature adjustment.
- Height adjustable.
- Optional three phase suction motor.

### Gamma di tavoli aspiranti

- Struttura robusta e duratura.
- Tavolo riscaldato elettricamente con regolazione della temperatura del piano.
- Regolazione in altezza.
- Alimentazione monofase per un'installazione semplice ed economica.
- Aspiratore potenziato trifase disponibile su richiesta.

### Gamme de tables aspirantes

- Structure robuste et durable.
- Table chauffée par électricité avec thermostat pour le réglage de la température.
- Réglage en hauteur.
- Alimentation monophasée pour une installation simple et économique.
- Aspirateur intensifié triphasé disponible sur demande.

### Absaugbügeltischprogramm

- Sehr robuste, widerstandsfähige Struktur.
- Elektrische Tischblattheizung mit Thermostat zur Temperaturregelung.
- Höhenverstellbares Tischblatt.
- Einfache, kostengünstige Installation durch Einphasen-Stromversorgung.
- Drehstrom-Absaugmotor auf Anfrage.

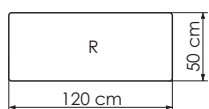
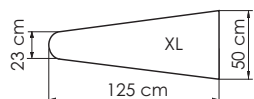
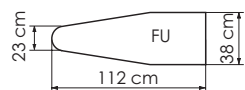
### Gama de mesas aspirantes

- Estructura robusta y duradera.
- Mesa que se calienta por electricidad, con termostato para regular la temperatura.
- Regulación en altura.
- Alimentación monofásica para efectuar una instalación sencilla y económica.
- Aspirador potenciado trifásico, disponible por encargo.



# Alisea, Planora

2120 Alisea FU  
2121 Alisea XL  
2122 Alisea R



## ALISEA RANGE OF SUCTION TABLES

Standard features:

- Adjustment of surface height.
- Garment tray.

Optional features:

- Swing arm with heated sleeve buck or other buck chosen from our wide range.
- Electric steam iron with separator.
- Spring-aided height adjustment.
- 3-phase suction motor
- Deluxe cover set
- Overhead group with lamp and/or iron suspender.

## GAMMA DI TAVOLI ASPIRANTI ALISEA

Caratteristiche di base:

- Piano di lavoro regolabile in altezza.
- Supporto reggi indumenti.

Accessori opzionali:

- Braccio stiramaniche riscaldato o un'altra forma a scelta dal nostro ampio catalogo.
- Ferro elettrovapore con separatore.
- Molle a gas per facilitare la regolazione in altezza.
- Aspirazione potenziata con motore trifase
- Set di coperture lunga durata
- Gruppo illuminazione e gruppo di sostegno cavi e ferro.

## Gamme de tables aspirantes Alisea

Caractéristiques de base :

- Plan de travail réglable en hauteur.
- Support porte vêtements.

Accessoires en option :

- Jeannette de repassage des manches chauffée ou autre forme au choix dans notre ample catalogue de formes.
- Fer électrique à vapeur avec séparateur.
- Ressort à gaz pour faciliter le réglage en hauteur.
- Aspirateur intensifié triphasé.
- Set de housses longue durée.
- Groupe d'éclairage et groupe de support des câbles et repose fer.

## Alisea Absaugbügeltischprogramm

Standardausstattung:

- Tischblatt in der Höhe verstellbar.
- Kleiderauffangtuch.

Zusatzausstattung:

- Beheizbare Ärmelbügelform oder eine andere Bügelform nach Wahl aus unserem großen Katalogangebot.
- Elektrodampfbügeleisen mit Abscheider.
- Gasdruckfedern erleichtern die Höheneinstellung.
- Stärkere Absaugung durch Drehstrom-Absaugmotor.
- Satz mit lange haltbaren Bezügen
- Beleuchtung, Bügeleisenablage und Bügeleisenaufhängung mit Laufschiene.

## Gama de mesas aspirantes Alisea

Características de base:

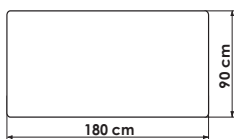
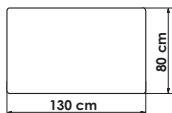
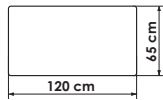
- Plano de trabajo regulable en altura.
- Soporte de sujeción de prendas.

Accesorios opcionales:

- Brazo caliente para planchar mangas u otras formas, a elegir de entre los accesorios de nuestro amplio catálogo de formas.
- Plancha electrovapor con separador.
- Muelles de gas para facilitar la regulación en altura.
- Aspirador potenciado trifásico.
- Set de fundas de larga duración
- Grupo de iluminación y grupo de sujeción cables y plancha.

# Planora

2153 Planora 120x65  
2154 Planora 130x80  
2156 Planora 180x90



## PLANORA RECTANGULAR TABLES

Standard features:

- Adjustment of surface height.
- Suction on the main surface can be excluded to maximize suction from the bucks.

Options:

- Up to two swing arms with two different cold or heated bucks chosen from our wide range.
- Electric steam iron with separator.
- Overhead group with lamp and/or iron suspender.

## TAVOLI RETTANGOLARI PLANORA

Caratteristiche di base:

- Piano di lavoro regolabile in altezza.
- Possibilità di escludere l'aspirazione dalla superficie del tavolo per avere la massima potenza sulle forme.

Accessori opzionali:

- Uno o due bracci con due differenti forme riscaldate o a freddo scelte dal nostro ampio catalogo.
- Ferro e separatore.
- Gruppo illuminazione e gruppo di sostegno cavi e ferro.

## Tables rectangulaires Planora

Caractéristiques de base :

- Plan de travail réglable en hauteur.
- Possibilité d'exclure l'aspiration de la surface de la table pour avoir la plus grande puissance sur les formes.

Accessoires en option :

- Un ou deux bras avec deux différentes formes chauffées ou à froid choisis dans notre catalogue.
- Fer et séparateur.
- Groupe d'éclairage et groupe de support des câbles et repose fer.

## Planora mit rechteckigem Tischblatt

Standardausstattung:

- Höhenverstellbare Arbeitsfläche.
- Die Absaugfunktion von der Tischfläche kann ausgeschlossen werden, um maximale Absaugung an den Bügelformen zu erreichen.

Zusatzausstattung:

- Ein oder zwei Bügelarme mit verschiedenen beheizbaren oder unbeheizten Bügelformen nach Wahl aus unserem großen Katalogangebot.
- Bügeleisen und Abscheider.
- Beleuchtung, Bügeleisenablage und Bügeleisenaufhängung mit Laufschiene.

## Planora - mesa rectangular

Características de base:

- Plano de trabajo regulable en altura.
- Posibilidad de excluir la aspiración de la superficie de la mesa para obtener la máxima potencia en las formas.

Accesorios opcionales:

- Uno o dos brazos de dos formas diferentes, calientes o en frío, elegidas de nuestro amplio catálogo.
- Plancha y separador.
- Grupo de iluminación y grupo de sujeción cables y plancha.

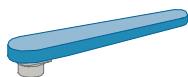
## ALISEA

| DATI TECNICI   | TECHNICAL SPECIFICATIONS | DONNEES TECHNIQUES  | TECHNISCHE DATEN          | DATOS TECNICOS         | 2120                                  | 2121                | 2122            |                    |  |
|--|--------------------------|---------------------|---------------------------|------------------------|---------------------------------------|---------------------|-----------------|--------------------|--|
| Alimentazione elettrica  | Electrical requirements  | Entrée courant      | Elektrischer Anschluss    | Alimentación eléctrica | 230V 50Hz 1phase; 120V 60Hz 1 phase * |                     |                 |                    |  |
| Potenza nominale   | Power consumption        | Puissance nominale  | Nennleistung              | Potencia nominal       | 0,40 kW                               | 0,40 kW             | 0,80 kW         |                    |  |
| . resistenza tavolo  | . board heating          | . chauffage table   | . Tischheizung            | . Resistencia plato    |                                       |                     |                 |                    |  |
| . aspiratore   | . suction                | . aspirateur        | . Absaugventilator        | . Aspirador            | 0,45 kW                               | 0,45 kW             | 0,45 kW         |                    |  |
| Dimensioni   | Dimensions               | Dimensions          | Abmessungen               | Medidas                | 147x42x78-95 cm                       | 147x50x78-95 cm     | 147x50x78-95 cm |                    |  |
| Peso netto   | Net weight               | Poids net           | Nettogewicht              | Peso neto              | 55 kg                                 | 60 kg               | 70 kg           |                    |  |
| Peso lordo (cartone)   | Gross weight (carton)    | Poids brut (carton) | Bruttogewicht (m. Karton) | Peso bruto (cartón)    | 65 kg                                 | 70 kg               | 80 kg           |                    |  |
| Dimensioni imballo   | Packaging size           | Dimens. emballage   | Verpackungsmaße           | Dimensiones embalaje   | 134x46x78 cm                          | 156x59x116 cm       | 156x59x116 cm   |                    |  |
| * Altri a richiesta  |                          | *Others available   |                           | *Autres sur demande    |                                       | *Andere auf Anfrage |                 | *Otros por encargo |  |
| Con riserva di modifica senza preavviso - Subject to modification without notice - Sous réserve de modification sans préavis - Änderungen vorbehalten - Con reserva de modificación sin previo aviso |                          |                     |                           |                        |                                       |                     |                 |                    |  |

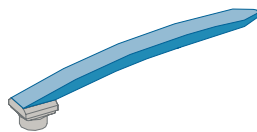
## PLANORA

| DATI TECNICI   | TECHNICAL SPECIFICATIONS | DONNEES TECHNIQUES  | TECHNISCHE DATEN          | DATOS TECNICOS         | 2153                                  | 2154                | 2156            |                    |  |
|--|--------------------------|---------------------|---------------------------|------------------------|---------------------------------------|---------------------|-----------------|--------------------|--|
| Alimentazione elettrica  | Electrical requirements  | Entrée courant      | Elektrischer Anschluss    | Alimentación eléctrica | 230V 50Hz 1phase; 120V 60Hz 1 phase * |                     |                 |                    |  |
| Potenza nominale   | Power consumption        | Puissance nominale  | Nennleistung              | Potencia nominal       | 0,8 kW                                | 0,8 kW              | 0,8 kW          |                    |  |
| . resistenza tavolo  | . board heating          | . chauffage table   | . Tischheizung            | . Resistencia plato    |                                       |                     |                 |                    |  |
| . aspiratore   | . suction                | . aspirateur        | . Absaugventilator        | . Aspirador            | 0,55 kW                               | 0,55 kW             | 0,55 kW         |                    |  |
| Dimensioni   | Dimensions               | Dimensions          | Abmessungen               | Medidas                | 140x78x70-96 cm                       | 150x88x70-96 cm     | 200x92x70-96 cm |                    |  |
| Peso netto   | Net weight               | Poids net           | Nettogewicht              | Peso neto              | 80 kg                                 | 82 kg               | 110 kg          |                    |  |
| Peso lordo (cartone)   | Gross weight (carton)    | Poids brut (carton) | Bruttogewicht (m. Karton) | Peso bruto (cartón)    | 93 kg                                 | 95 kg               | 125 kg          |                    |  |
| Dimensioni imballo   | Packaging size           | Dimens. emballage   | Verpackungsmaße           | Dimensiones embalaje   | 134x85x81 cm                          | 134x85x81 cm        | 190x100x81 cm   |                    |  |
| * Altri a richiesta  |                          | *Others available   |                           | *Autres sur demande    |                                       | *Andere auf Anfrage |                 | *Otros por encargo |  |
| Con riserva di modifica senza preavviso - Subject to modification without notice - Sous réserve de modification sans préavis - Änderungen vorbehalten - Con reserva de modificación sin previo aviso |                          |                     |                           |                        |                                       |                     |                 |                    |  |

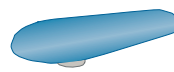
### EXAMPLES OF AVAILABLE SHAPES - ESEMPI DI FORME DISPONIBILI EXEMPLES DE FORMES - EXEMPLOS DE FORMAS - BEISPIELE FÜR LIEFERBARE ÄRMELBÜGLER



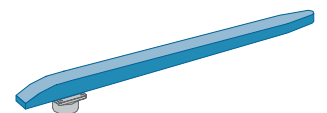
B240



B384



B244



B385

# TREVIL